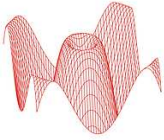


L.C.E. Srl
Via dei Platani, 7/9
Opera (MI)

<i>Customer/Committente</i> Comune di Pessano con Bornago (MI)		<i>Project Number/Numero Progetto</i>
<i>General Project/Progetto Generale</i> Piano di zonizzazione acustica		<i>Activity/Attività effettuata</i> Misure acustiche esterne
<i>Date/Data:</i> 21-22/03/2024	<i>Revision/Revisione:</i> 01.00	<i>Location/Località:</i> Pessano con Bornago (MI)
<i>Project Manager/Responsabile Progetto:</i> SM		<i>Sheet/Pagina:</i> 1

Misure fonometriche a lungo termine





L.C.E. Srl
Via dei Platani, 7/9
Opera (MI)

Costumer/Committente
Comune di Pessano con Bornago (MI)

Project Number/Numero Progetto

General Project/Progetto Generale

Activity/Attività effettuata

Piano di zonizzazione acustica

Misure acustiche esterne

Date/Data: 21-22/03/2024

Revision/Revisione: 01.00

Location/Località: Pessano con Bornago (MI)

Project Manager/Responsabile Progetto: SM

Sheet/Pagina: 2

P1

RUMORE AMBIENTALE

PERIODO DIURNO

PERIODO NOTTURNO

LAeq: 69.6 dBA

LAeq: 63.1 dBA

Lmin: 34.6 dBA

Lmin: 29.8 dBA

Lmax: 94.7 dBA

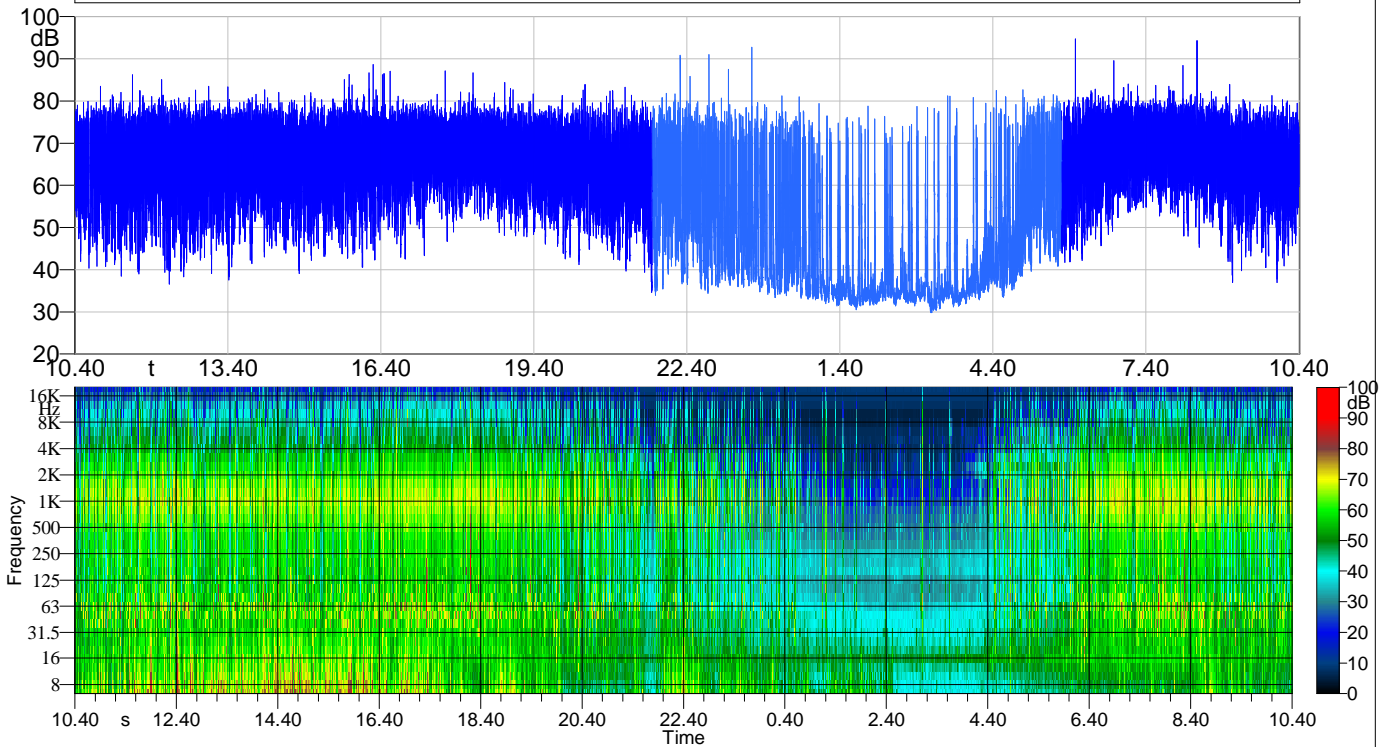
Lmax: 92.7 dBA

LA95: 49.1 dBA

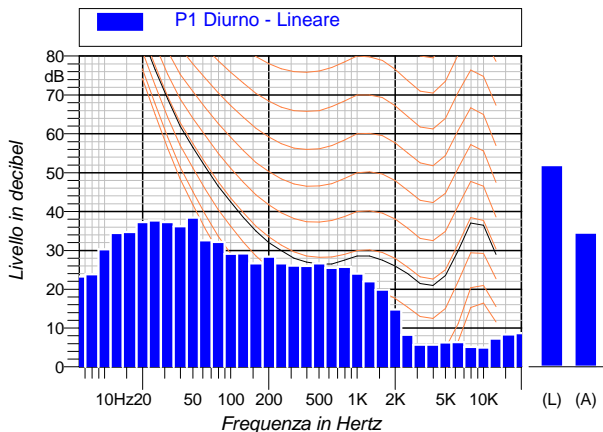
LA95: 32.7 dBA



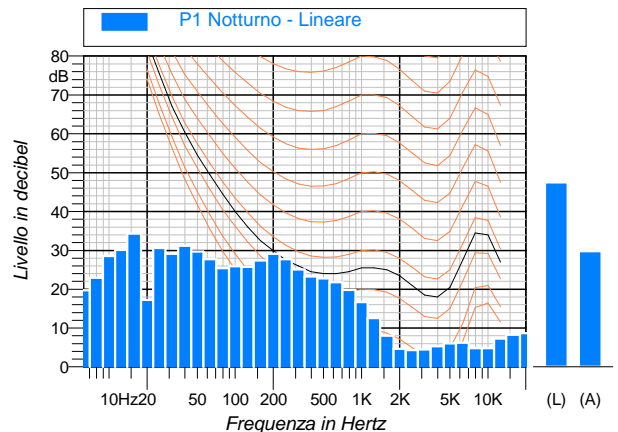
— P1 Diurno - OVERALL - A
— P1 Notturno - OVERALL - A

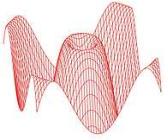


Spettro dei minimi (per ricerca componenti tonali) - Diurno



Spettro dei minimi (per ricerca componenti tonali) - Notturno





L.C.E. Srl
Via dei Platani, 7/9
Opera (MI)

Customer/Committente
Comune di Pessano con Bornago (MI)

Project Number/Numero Progetto

General Project/Progetto Generale

Activity/Attività effettuata

Piano di zonizzazione acustica

Misure acustiche esterne

Date/Data: 21-22/03/2024

Revision/Revisione: 01.00

Location/Località: Pessano con Bornago (MI)

Project Manager/Responsabile Progetto: SM

Sheet/Pagina: 3

P2

RUMORE AMBIENTALE

PERIODO DIURNO

PERIODO NOTTURNO

LAeq: 66.9 dBA

LAeq: 60.2 dBA

Lmin: 44.4 dBA

Lmin: 35.7 dBA

Lmax: 95.2 dBA

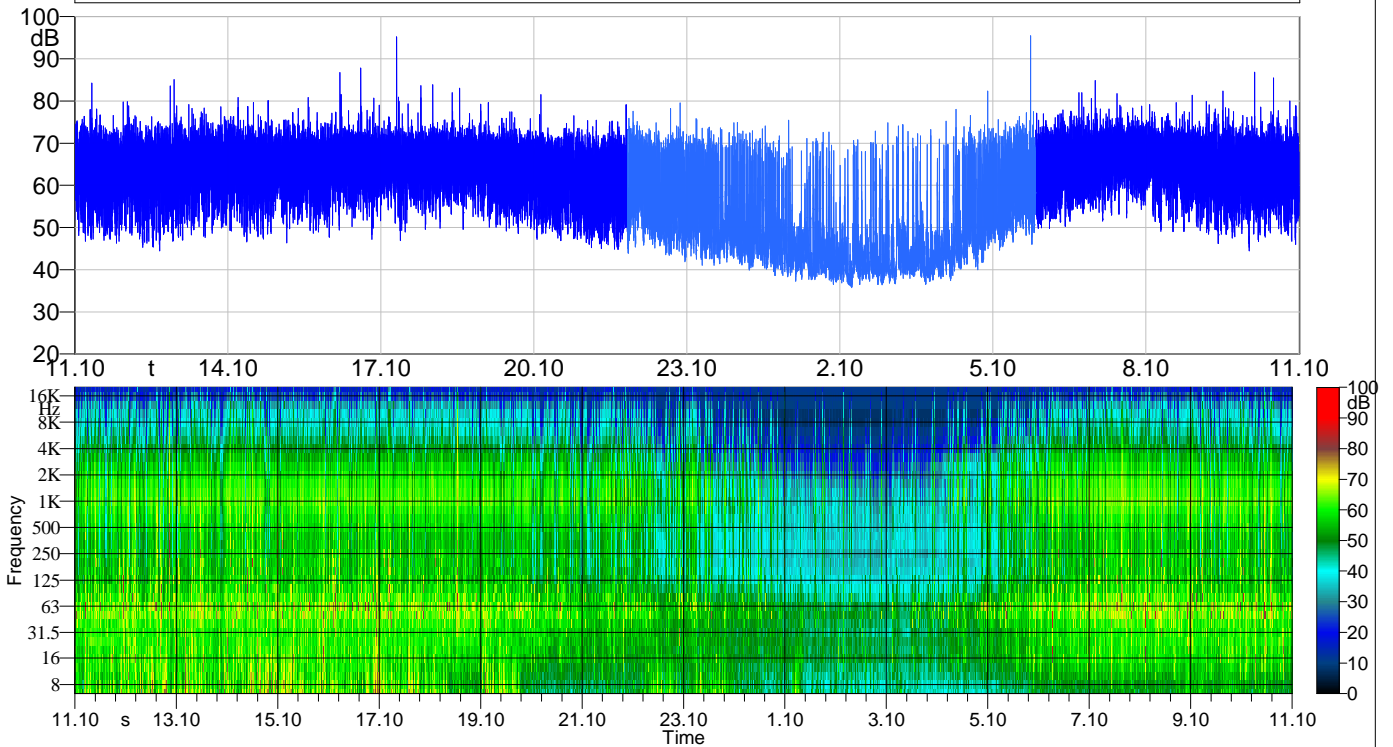
Lmax: 95.5 dBA

LA95: 51.5 dBA

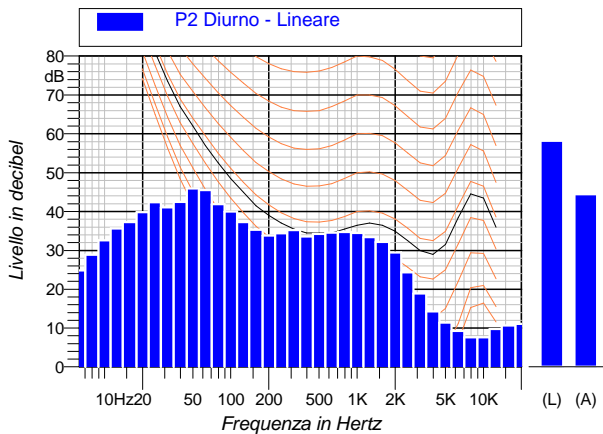
LA95: 38.8 dBA



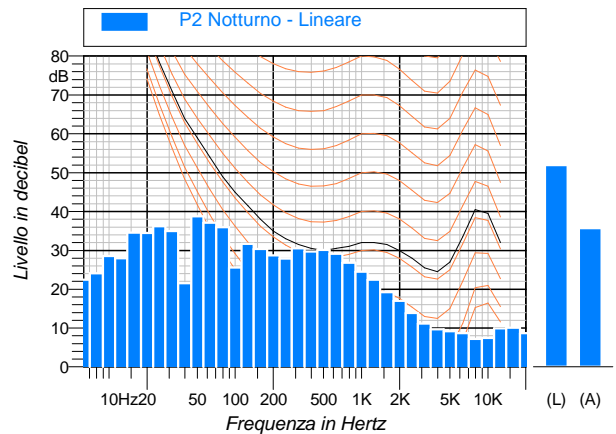
— P2 Diurno - OVERALL - A
— P2 Notturno - OVERALL - A

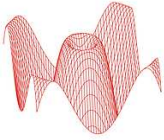


Spettro dei minimi (per ricerca componenti tonali) - Diurno



Spettro dei minimi (per ricerca componenti tonali) - Notturno





L.C.E. Srl
Via dei Platani, 7/9
Opera (MI)

Customer/Committente
Comune di Pessano con Bornago (MI)

Project Number/Numero Progetto

General Project/Progetto Generale

Activity/Attività effettuata

Piano di zonizzazione acustica

Misure acustiche esterne

Date/Data: 21-22/03/2024

Revision/Revisione: 01.00

Location/Località: Pessano con Bornago (MI)

Project Manager/Responsabile Progetto: SM

Sheet/Pagina: 4

P3

RUMORE AMBIENTALE

PERIODO DIURNO

PERIODO NOTTURNO

LAeq: 53.6 dBA

LAeq: 50.8 dBA

Lmin: 47.8 dBA

Lmin: 44.3 dBA

Lmax: 80.7 dBA

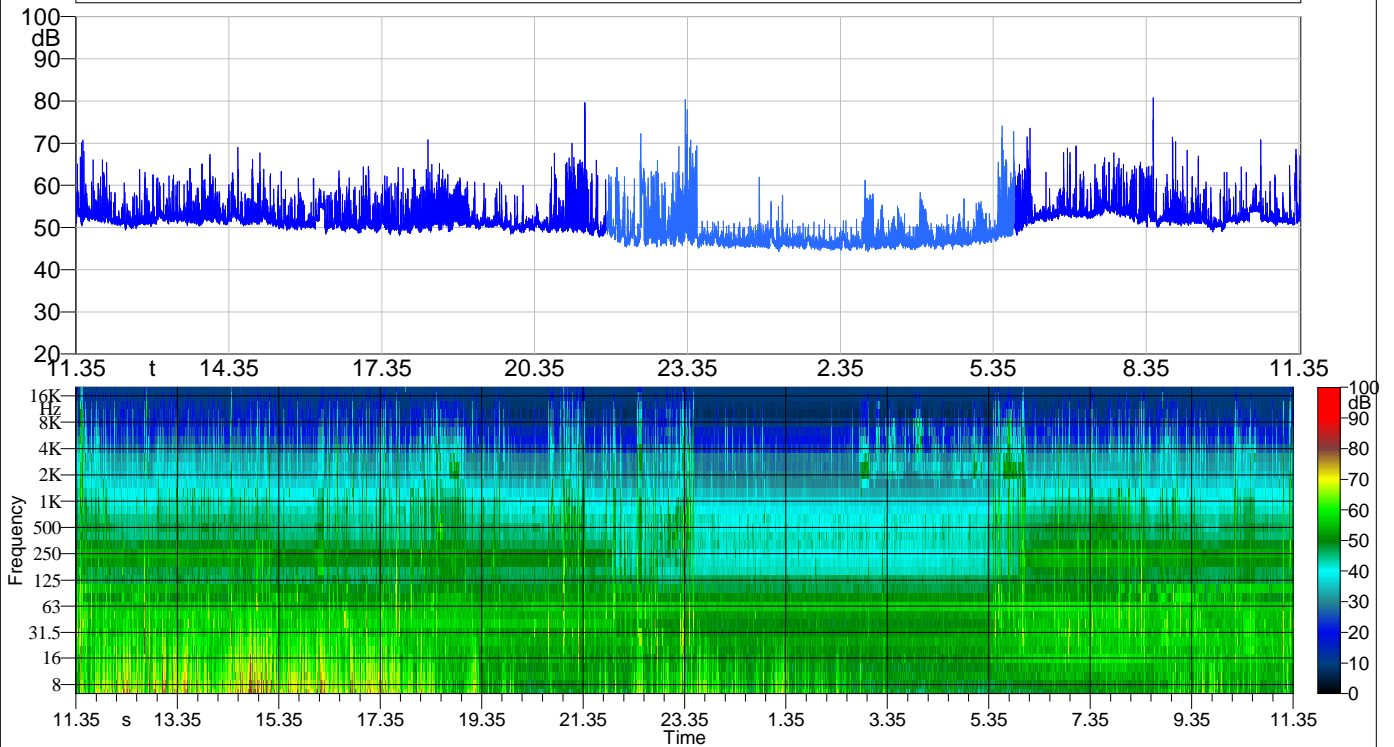
Lmax: 80.4 dBA

LA95: 49.7 dBA

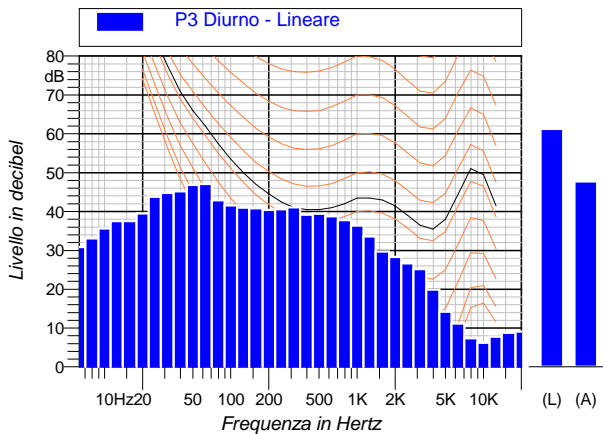
LA95: 45.5 dBA



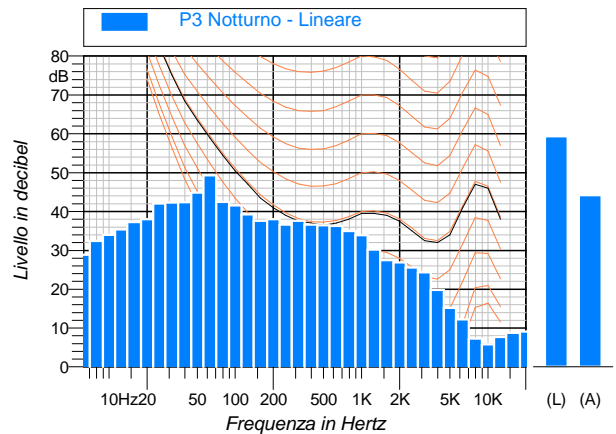
— P3 Diurno - OVERALL - A
— P3 Notturno - OVERALL - A

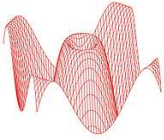


Spettro dei minimi (per ricerca componenti tonali) - Diurno



Spettro dei minimi (per ricerca componenti tonali) - Notturno





L.C.E. Srl
Via dei Platani, 7/9
Opera (MI)

Customer/Committente
Comune di Pessano con Bornago (MI)

Project Number/Numero Progetto

General Project/Progetto Generale

Activity/Attività effettuata

Piano di zonizzazione acustica

Misure acustiche esterne

Date/Data: 21-22/03/2024

Revision/Revisione: 01.00

Location/Località: Pessano con Bornago (MI)

Project Manager/Responsabile Progetto: SM

Sheet/Pagina: 5

P4

RUMORE AMBIENTALE

PERIODO DIURNO

PERIODO NOTTURNO

LAeq: 50.4 dBA

LAeq: 44.3 dBA

Lmin: 36.8 dBA

Lmin: 31.2 dBA

Lmax: 74.6 dBA

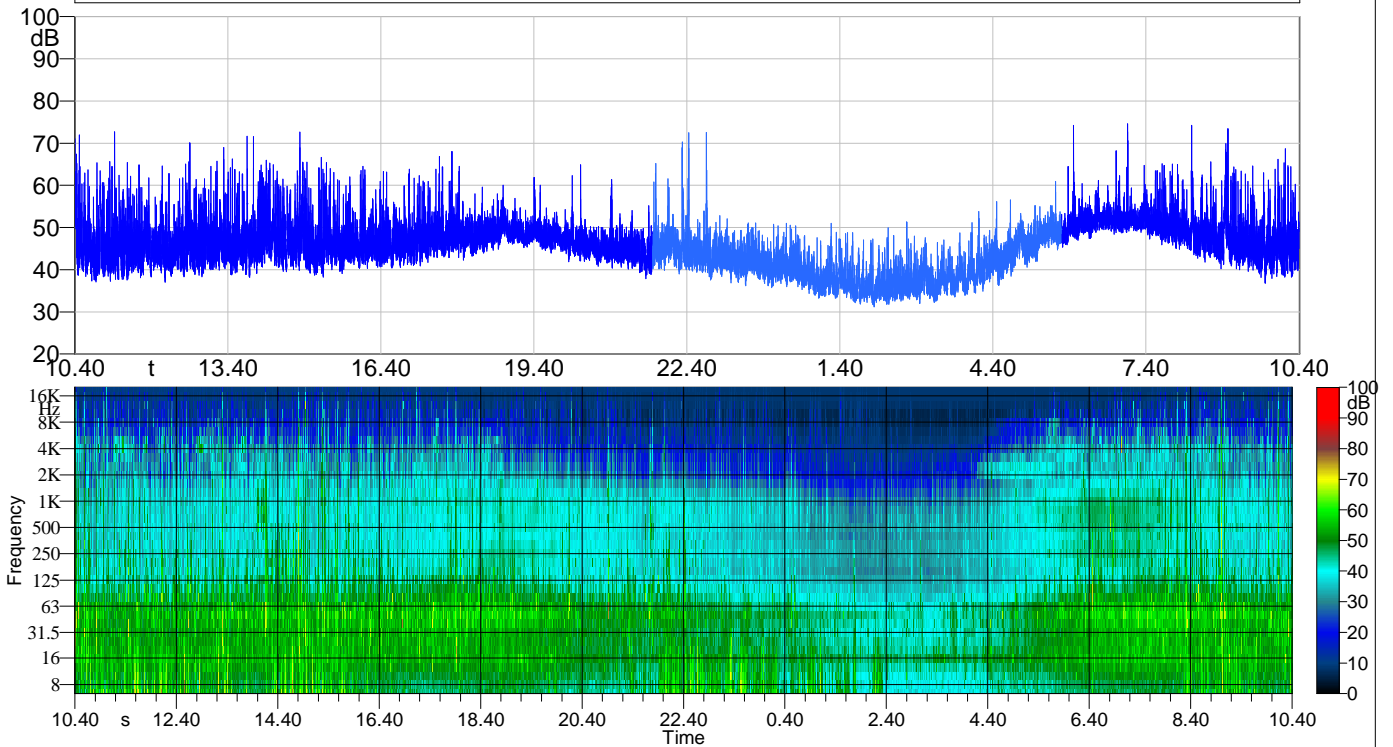
Lmax: 72.6 dBA

LA95: 41.1 dBA

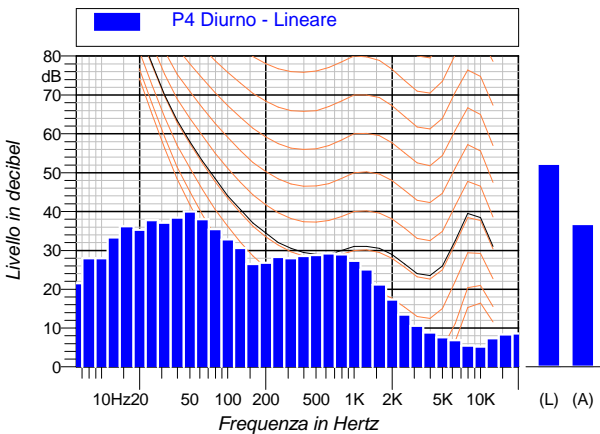
LA95: 34.2 dBA



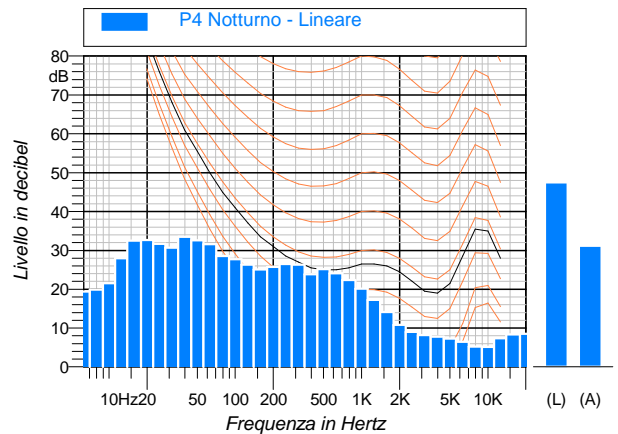
— P4 Diurno - OVERALL - A
— P4 Notturno - OVERALL - A

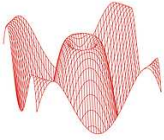


Spettro dei minimi (per ricerca componenti tonali) - Diurno



Spettro dei minimi (per ricerca componenti tonali) - Notturno





L.C.E. Srl
Via dei Platani, 7/9
Opera (MI)

Customer/Committente
Comune di Pessano con Bornago (MI)

Project Number/Numero Progetto

General Project/Progetto Generale

Activity/Attività effettuata

Piano di zonizzazione acustica

Misure acustiche esterne

Date/Data: 21-22/03/2024

Revision/Revisione: 01.00

Location/Località: Pessano con Bornago (MI)

Project Manager/Responsabile Progetto: SM

Sheet/Pagina: 6

P5

RUMORE AMBIENTALE

PERIODO DIURNO

PERIODO NOTTURNO

LAeq: 52.8 dBA

LAeq: 44.6 dBA

Lmin: 36.1 dBA

Lmin: 29.4 dBA

Lmax: 80.4 dBA

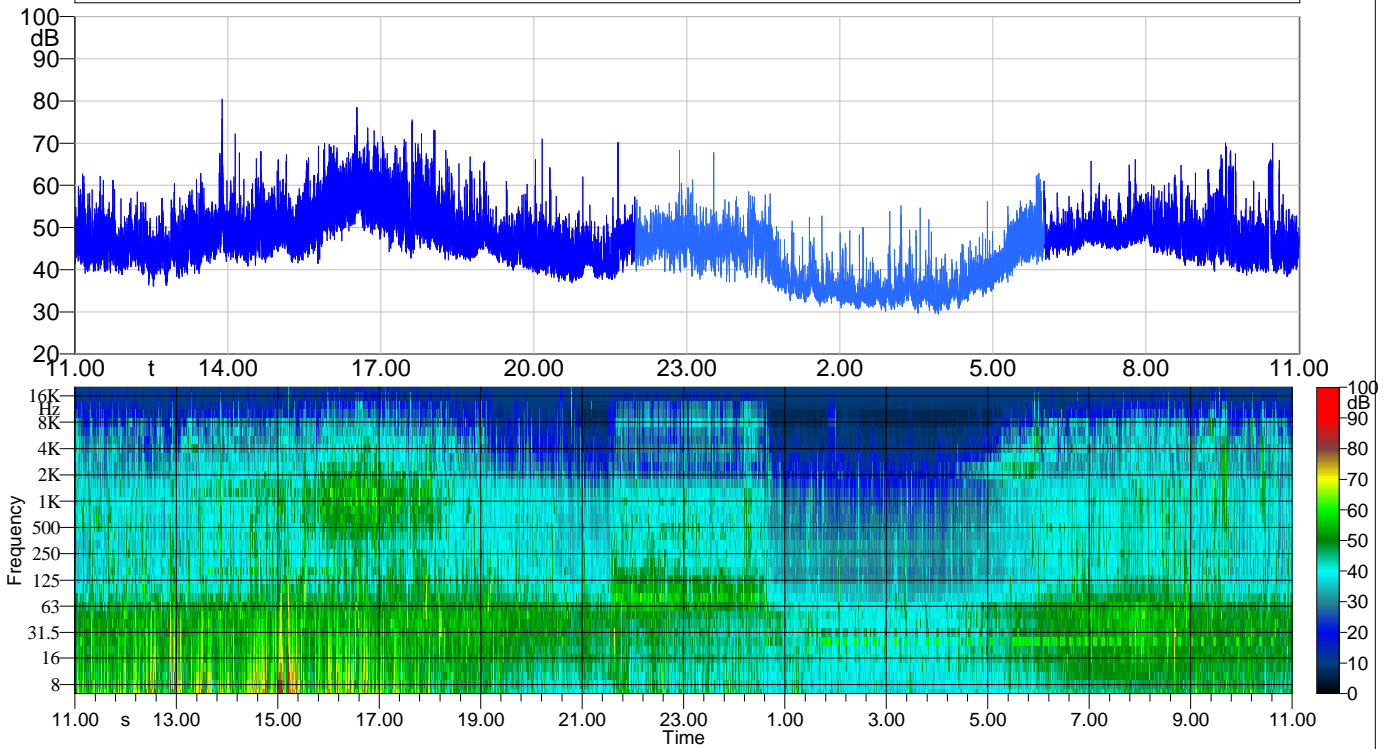
Lmax: 68.4 dBA

LA95: 40.6 dBA

LA95: 32.4 dBA

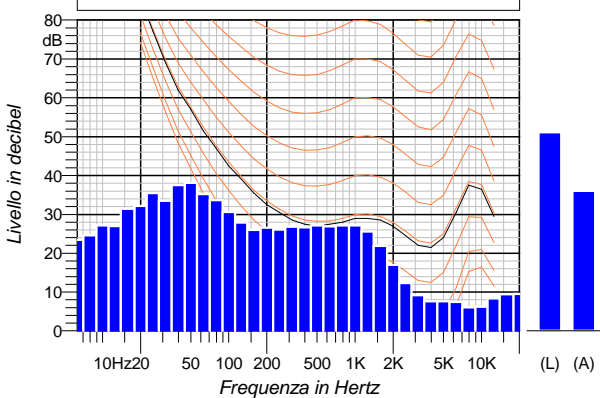


— P5 Diurno - OVERALL - A
— P5 Notturno - OVERALL - A



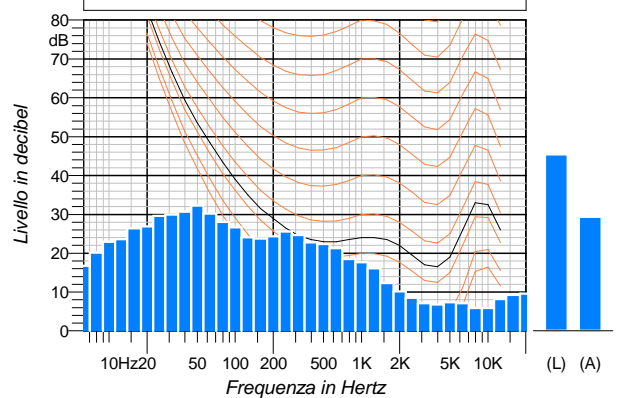
Spettro dei minimi (per ricerca componenti tonali) - Diurno

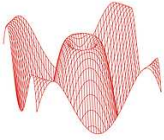
■ P5 Diurno - Lineare



Spettro dei minimi (per ricerca componenti tonali) - Notturno

■ P5 Notturno - Lineare





L.C.E. Srl
Via dei Platani, 7/9
Opera (MI)

Customer/Committente
Comune di Pessano con Bornago (MI)

Project Number/Numero Progetto

General Project/Progetto Generale

Activity/Attività effettuata

Piano di zonizzazione acustica

Misure acustiche esterne

Date/Data: 21-22/03/2024

Revision/Revisione: 01.00

Location/Località: Pessano con Bornago (MI)

Project Manager/Responsabile Progetto: SM

Sheet/Pagina: 7

P6

RUMORE AMBIENTALE

PERIODO DIURNO

PERIODO NOTTURNO

LAeq: 62.5 dBA

LAeq: 53.8 dBA

Lmin: 37.2 dBA

Lmin: 29.4 dBA

Lmax: 91.9 dBA

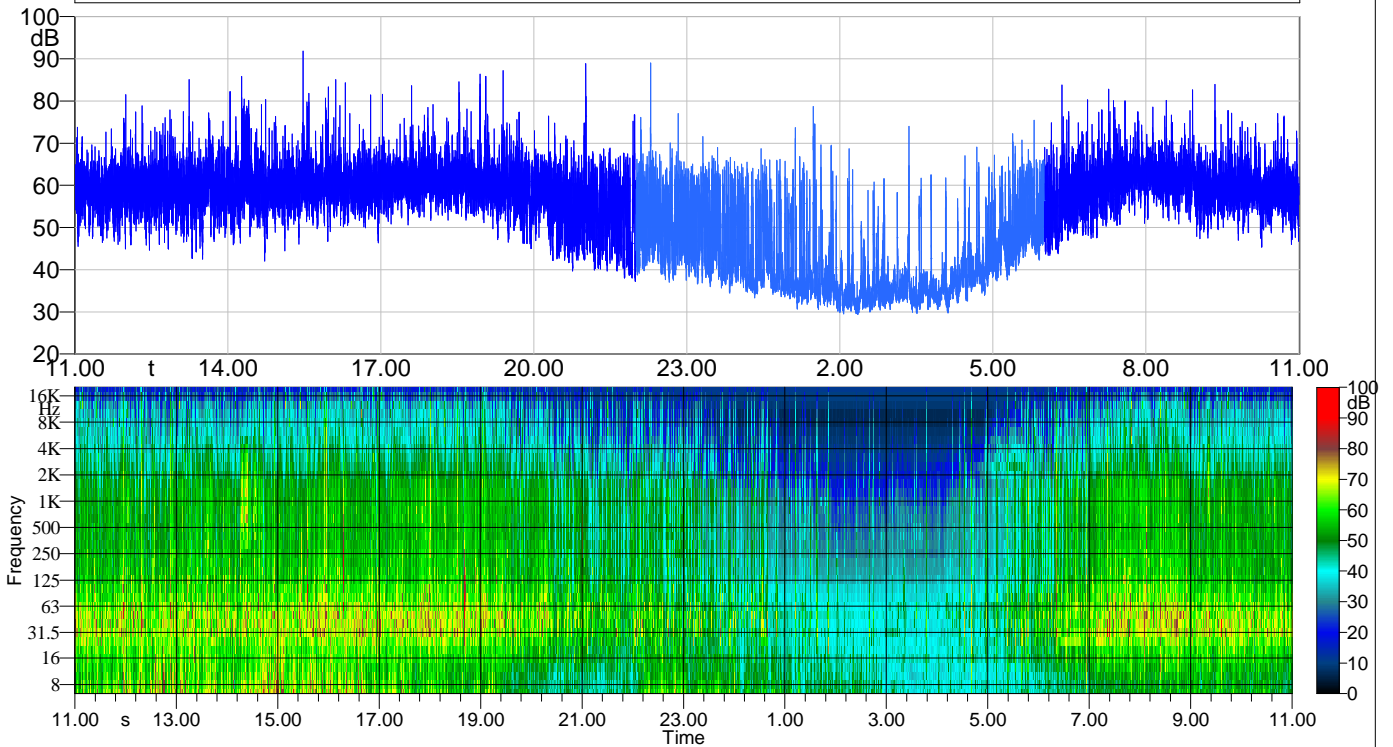
Lmax: 89.1 dBA

LA95: 48.9 dBA

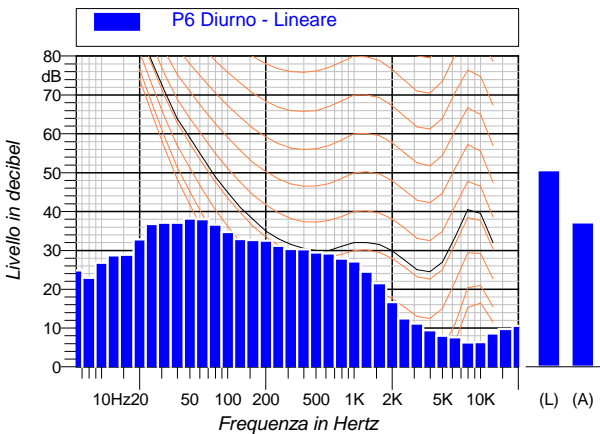
LA95: 32.1 dBA



— P6 Diurno - OVERALL - A
— P6 Notturno - OVERALL - A



Spettro dei minimi (per ricerca componenti tonali) - Diurno



Spettro dei minimi (per ricerca componenti tonali) - Notturno

